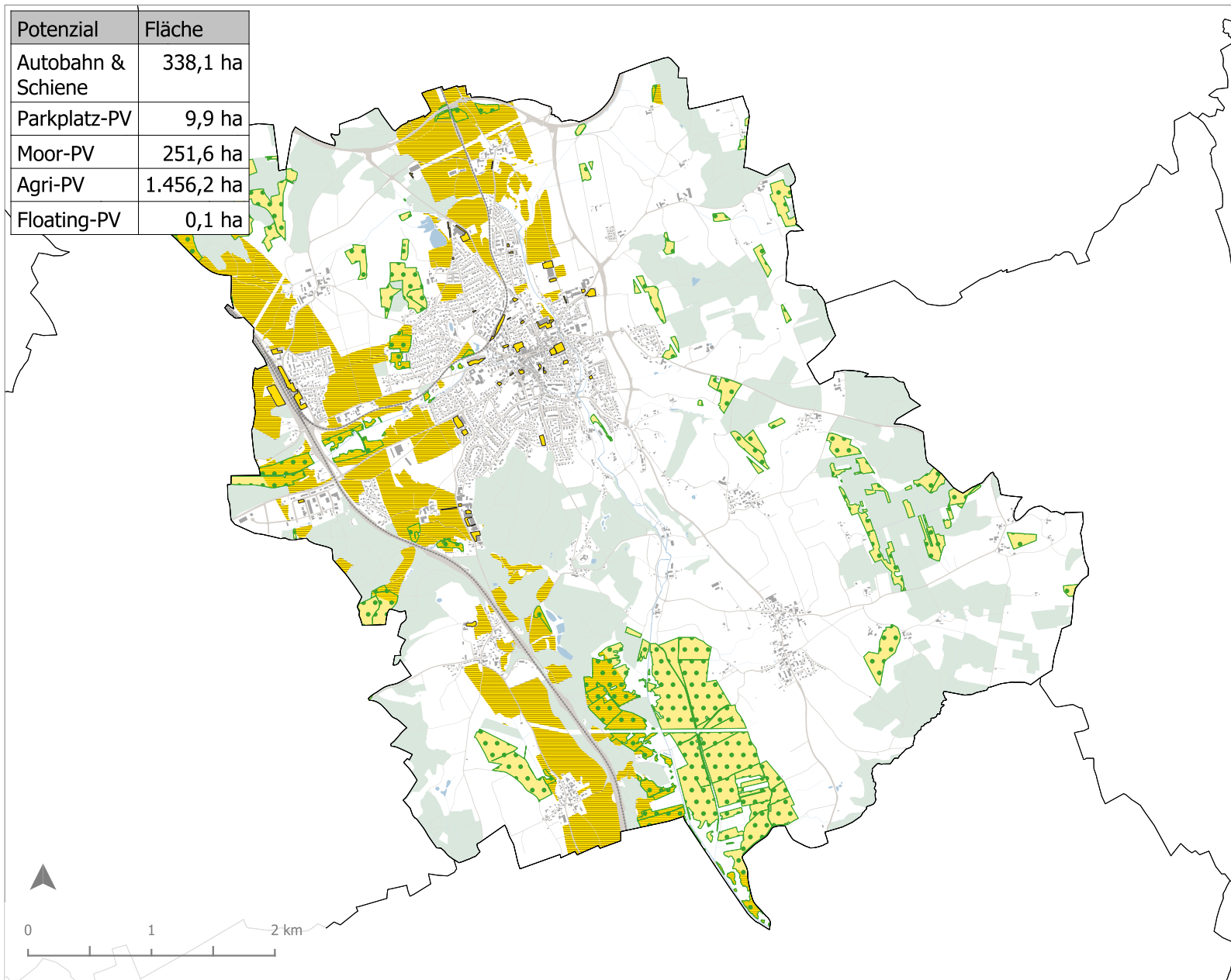


Novelle EEG-Kulisse für Freiflächen-PV

Grafring b.München

Potenzial	Fläche
Autobahn & Schiene	338,1 ha
Parkplatz-PV	9,9 ha
Moor-PV	251,6 ha
Agri-PV	1.456,2 ha
Floating-PV	0,1 ha



Legende

- Administrative Grenzen
- Landkreisgrenze
 - Gemeindegrenzen

- Topographie
- Schienenwege
 - Gebäude
 - Verkehrsflächen
 - Waldflächen
 - Gewässer

Potenzialflächen nach EEG-Kulisse (Novelle Juli 2022)

- Korridore an Autobahnen (500 m)
- Korridore an Schienenwegen (500 m)
- Landwirtschaftlich benachteiligt
- Parkplatz-PV
- Moor-PV

Karteninhalt

Die Karte stellt potenziell geeignete Flächen für die Errichtung von Photovoltaik-Freiflächenanlagen dar, die der Flächenkulisse des Erneuerbare-Energien-Gesetzes (EEG) entsprechen (Novelle vom Juli 2022). Ausschlusskriterien wie z.B. Topographie oder Naturschutzbelange, die eine Errichtung von Photovoltaik-Freiflächenanlagen explizit ausschließen, wurden in der Analyse berücksichtigt.

Weitere Hinweise

Die novellierte EEG Flächenkulisse umfasst neben Korridoren an Schienen und Autobahnen noch Konversionsflächen, Moor-PV, Parkplatz-PV, Agri-PV und Floating-PV. Flächen können auch für mehrere Potenziale ausgewiesen sein. Die genauen Rahmenbedingungen sind der zugehörigen Dokumentation zu entnehmen.

Auftraggeber: Landkreis Ebersberg
 Auftragnehmer: Energieagentur Ebersberg-München gGmbH
 ENIANO GmbH
 Projekt: Energienutzungsplan Landkreis Ebersberg

Druckformat: DIN A3
 Geobasisdaten: © Bayerische Vermessungsverwaltung
 Stand: 20.10.2022



Gefördert durch



Bayerisches Staatsministerium für
 Wirtschaft, Landesentwicklung und Energie