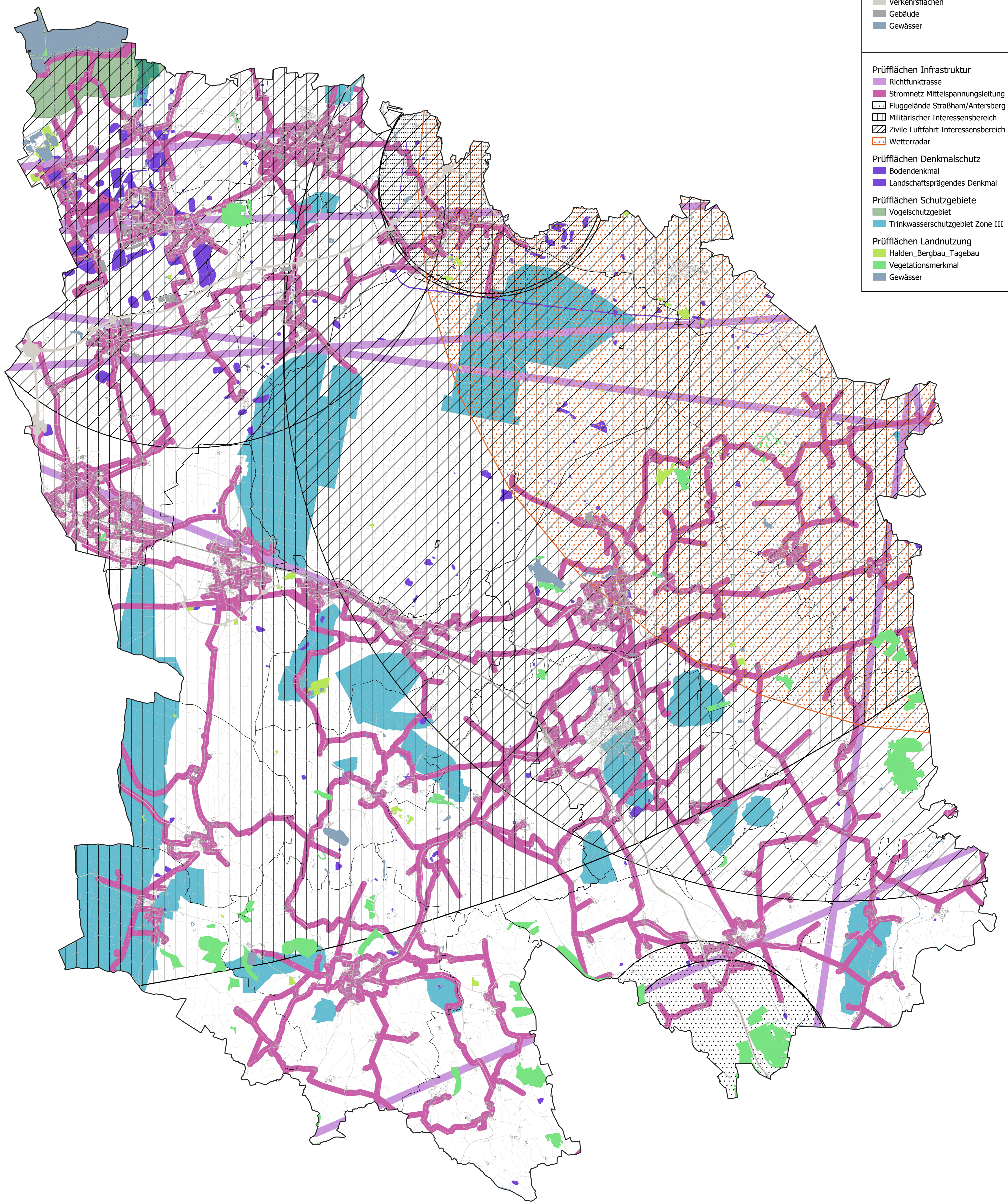
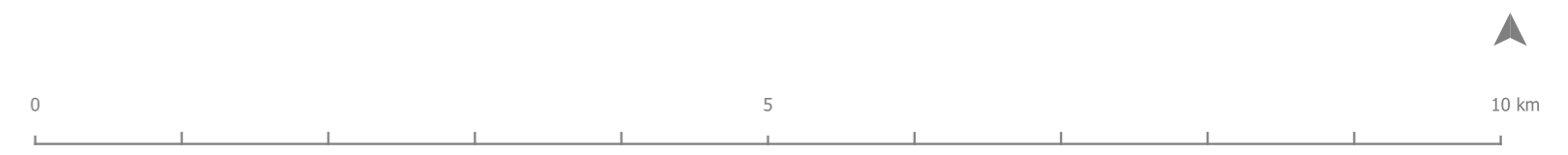


Novelle Windenergie Prüfflächen für Windenergie im Landkreis Ebersberg



- Legende**
- Administrative Grenzen**
- Landkreisgrenze
 - Gemeindegrenze
- Topographie**
- Schienenwege
 - Verkehrsflächen
 - Gebäude
 - Gewässer
- Prüfflächen Infrastruktur**
- Richtfunktrasse
 - Stromnetz Mittelspannungslleitung
 - Fluggelände Straßham/Antersberg
 - Militärischer Interessensbereich
 - Zivile Luftfahrt Interessensbereich
 - Weterradar
- Prüfflächen Denkmalschutz**
- Bodendenkmal
 - Landschaftsprägendes Denkmal
- Prüfflächen Schutzgebiete**
- Vogelschutzgebiet
 - Trinkwasserschutzgebiet Zone III
- Prüfflächen Landnutzung**
- Halden_Bergbau_Tagebau
 - Vegetationsmerkmal
 - Gewässer



Karteninhalt

Die Karte zeigt Prüfflächen, in denen Einschränkungen für den Bau von Windenergieanlagen vorliegen können. Auf Grundlage flächendeckend verfügbarer Datengrundlagen kann die Karte eine Hilfestellung für Dialog- und Planungsprozesse sein.

Weitere Hinweise

In den dargestellten Flächen sind bereits entsprechende Abstandsflächen - sogenannte Pufferbereiche - berücksichtigt. Die genauen Zahlen der jeweiligen Abstände sind der zugehörigen Dokumentation zu entnehmen.



Bayerisches Staatsministerium für
Wirtschaft, Landesentwicklung und Energie

Energienutzungsplan Landkreis Ebersberg			
Karteninhalt:	Novelle Prüfflächen für Windenergie im Landkreis Ebersberg	Druckformat:	DIN A1
Auftraggeber:	Landkreis Ebersberg	Maßstab:	1 : 50 000
Auftragnehmer:	Energieagentur Ebersberg-München gGmbH ENIANO GmbH	Stand:	18.10.2022
Projekt:	Energienutzungsplan Landkreis Ebersberg	Geobasisdaten:	© Bayerische Vermessungsverwaltung

