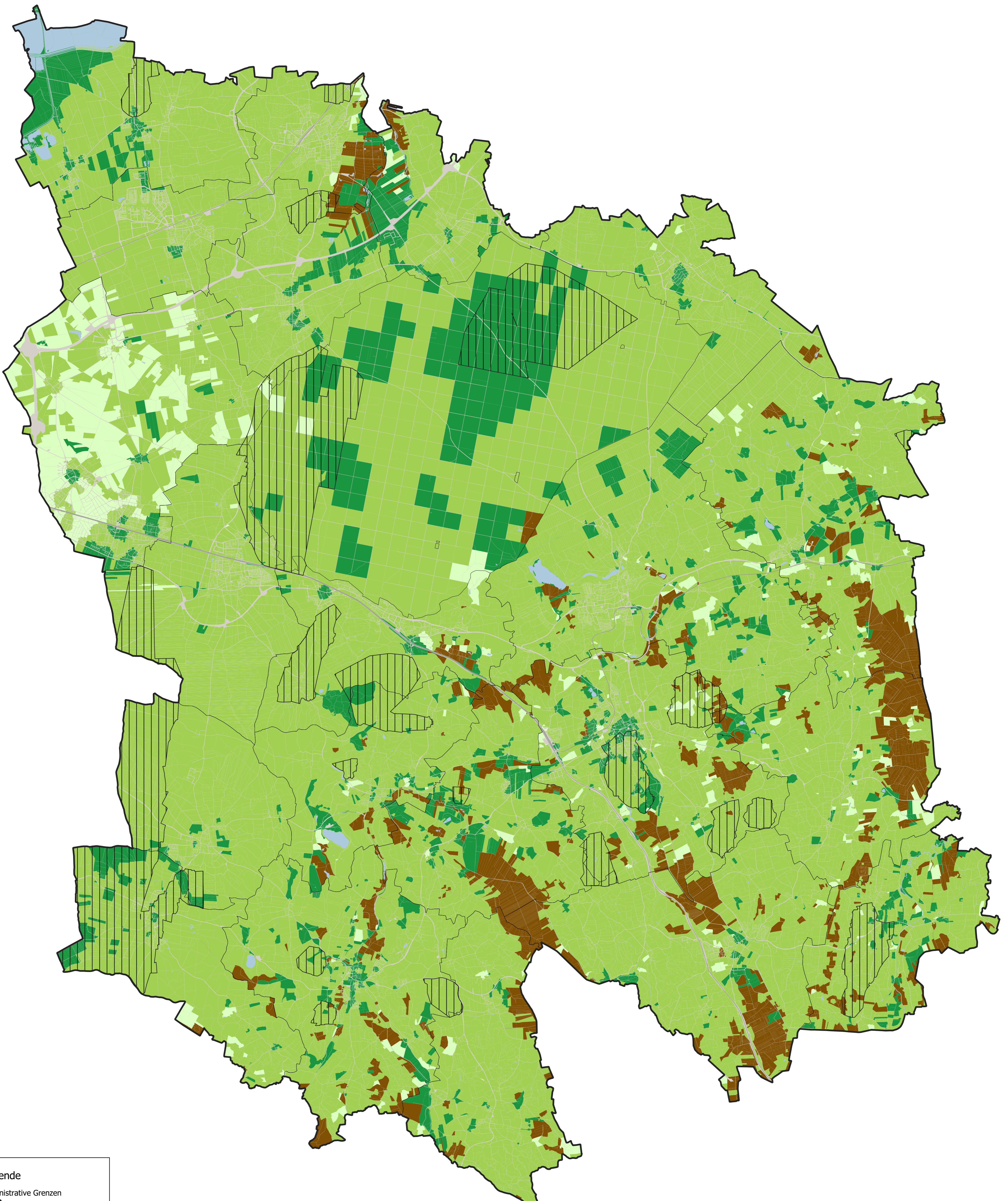


Wärmeleitfähigkeit der oberflächennahen Bodenschichten



Legende

Administrative Grenzen

- Landkreisgrenze
- Gemeindegrenze

Topographie

- Schienenwege
- Verkehrsflächen
- Gewässer
- Trinkwasserschutzgebiet

Einstufung der Wärmeleitfähigkeit

- Weniger geeignet
- Nutzung möglich
- Gut geeignet
- Sehr gut geeignet
- organischer Boden

Karteninhalt
 In dieser Karte sind Eignungsklassen des Untergrundes für die Nutzung horizontaler Geothermiesysteme dargestellt. Die Einteilung basiert auf der Wärmeleitfähigkeit in $W/(m^{\circ}K)$ der oberflächennahen Bodenschichten. Sie gibt einen Hinweis auf die Wärmeleistung, die dem Untergrund entzogen werden kann. Organische Böden bedürfen Einzeluntersuchungen zur Ermittlung der Wärmeleitfähigkeit. Die dargestellten Trinkwasserschutzgebiete können ein Ausschlusskriterium sein.

Weitere Hinweise
 Grundlage bildet ein bodenkundliches Modell des Lehrstuhls für Geologie der Friedrich-Alexander-Universität Erlangen-Nürnberg.

FAU Friedrich-Alexander-Universität Erlangen-Nürnberg

Gefördert durch
 Bayerisches Staatsministerium für Wirtschaft, Landesentwicklung und Energie

Energienutzungsplan Landkreis Ebersberg

Karteninhalt	Oberflächennahe Geothermie: Wärmeleitfähigkeit für horizontale Geothermiesysteme	Druckformat	DIN A1
Auftraggeber	Landkreis Ebersberg	Maßstab	1 : 50 000
Auftragnehmer	Energieagentur Ebersberg-München gGmbH ENIANO GmbH	Stand	9.3.2022
Projekt	Energienutzungsplan Landkreis Ebersberg	Geobasisdaten:	© Bayerische Vermessungsverwaltung

