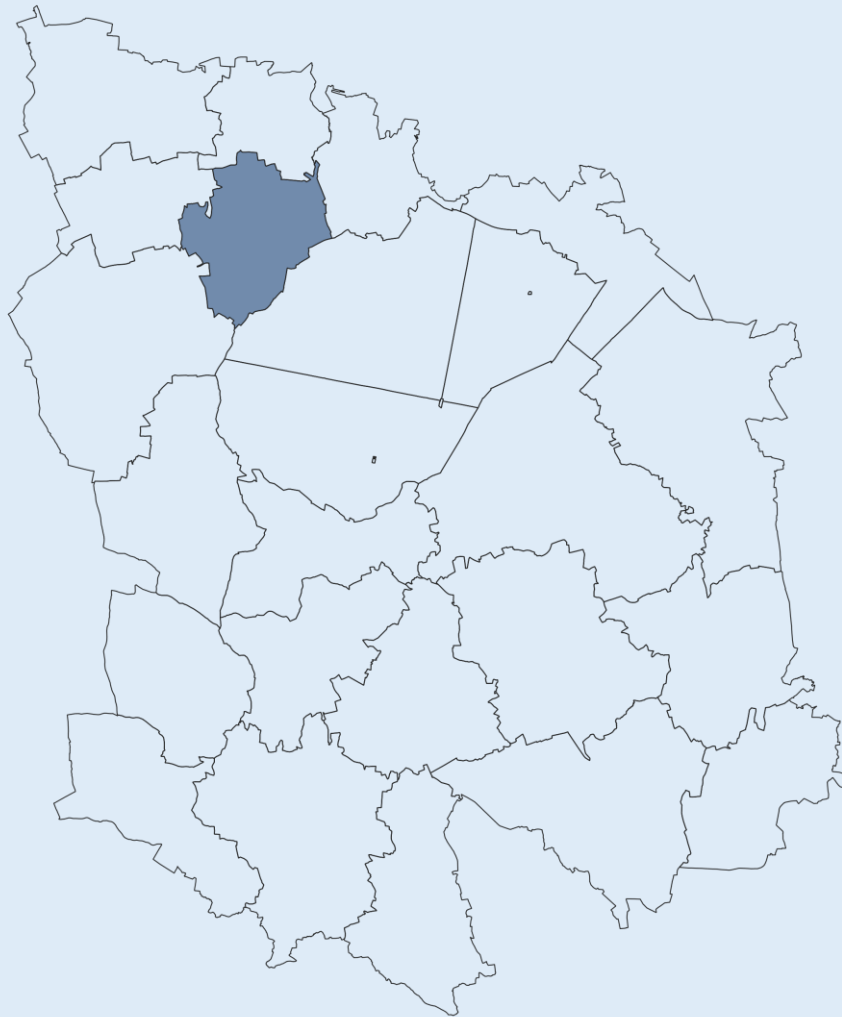




# Potenzialsteckbrief Grundwasserwärmepumpen für die Gemeinde Anzing



## Projekt:

Energienutzungsplan für den Landkreis Ebersberg

## Bearbeitung

Energieagentur Ebersberg-München gGmbH

ENIANO GmbH

Stand: 14. Oktober 2022

Im Auftrag des Landkreis Ebersberg

**ENIANO**

**ENERGIE  
AGENTUR**  
EBERSBERG – MÜNCHEN

**LANDKREIS EBERSBERG**  
**KLIMANEUTRAL2030**

Gefördert durch  
Bayerisches Staatsministerium für  
Wirtschaft, Landesentwicklung und Energie



## Was sind Grundwasserwärmepumpen?

Mithilfe einer Grundwasserwärmepumpe (GWWP) kann die im Grundwasser gespeicherte Wärme oder Kälte als erneuerbare Energiequelle zur Beheizung oder Kühlung von Gebäuden genutzt werden. Zur Förderung des Grundwassers werden lokal ein Förder- und ein Schluckbrunnen errichtet, über die das oberflächennahe Grundwasserstockwerk erschlossen wird. Über eine angeschlossene Wärmepumpe wird die im Grundwasser gespeicherte Wärme in nutzbare Heizwärme umgewandelt. Ab einem Flurabstand von etwa 30 m ist ein wirtschaftlicher Betrieb von Grundwasserwärmepumpen, aufgrund der großen Förderhöhe, i.d.R. nur noch für große Anlagen möglich.

## Wie groß ist das nutzbare Potenzial?

Für den Landkreis Ebersberg wurde durch den Lehrstuhl für Hydrogeologie der Technischen Universität München ein hydrogeologisches Grundwassermodell entwickelt. Für jedes Flurstück können so wesentliche Rahmenbedingungen des lokalen Potenzials zur Nutzung von Grundwasserwärmepumpen dargestellt werden. Ob die wirtschaftliche Nutzung einer Grundwasserwärmepumpe zur Beheizung eines Gebäudes an einem Standort möglich ist, hängt von einer Vielzahl an Randbedingungen ab. Wesentliche hydrogeologische Faktoren bilden hierbei das maximal mögliche Grundwasserfördervolumen, die damit verknüpfte technisch maximal mögliche Heizleistung sowie der Grundwasserflurabstand am jeweiligen Standort. Diese Informationen stehen als Projektergebnis flurstücksscharf zur Verfügung und dienen als Basis für die allgemeine Information von GrundstückseigentümerInnen und als Grundlage für Anlagenplanungen.

**Anzing** verfügt über ein **sehr hohes Potenzial** zur Nutzung von Grundwasserwärmepumpen

### Ermittlung des Potenzials

Die lokalen Grundwasserverhältnisse und etwaige Restriktionen zur Grundwassernutzung beeinflussen die Möglichkeiten zur Nutzung von GWWP. Für Anzing ergeben sich folgende Rahmenbedingungen:

In **Anzing** sind **97.3% der Gemeindefläche** für die Nutzung von GWWP geeignet.

- Die Flurabstände liegen im Bereich von **1 m** bis **40 m**.
- Im Schnitt weisen die geeigneten Flächen eine maximale Heizleistung von **700 kW** auf.
- Es liegen Trinkwasserschutzgebiete innerhalb der Gemeinde, die eine Nutzung des Potenzials einschränken (können).

### Einordnung des Potenzials

Einfamilienhäuser benötigen im Schnitt zwischen 7 und 20 kW Heizleistung. Bei einem Zusammenschluss mehrerer Wärmeabnehmer erhöht sich die erforderliche Heizleistung entsprechend.

Damit weist das Gemeindegebiet **von Anzing** ein **sehr hohes Potenzial** zur Nutzung von Grundwasserwärmepumpen auf.

## Weitergehende Informationen

### Anlagen

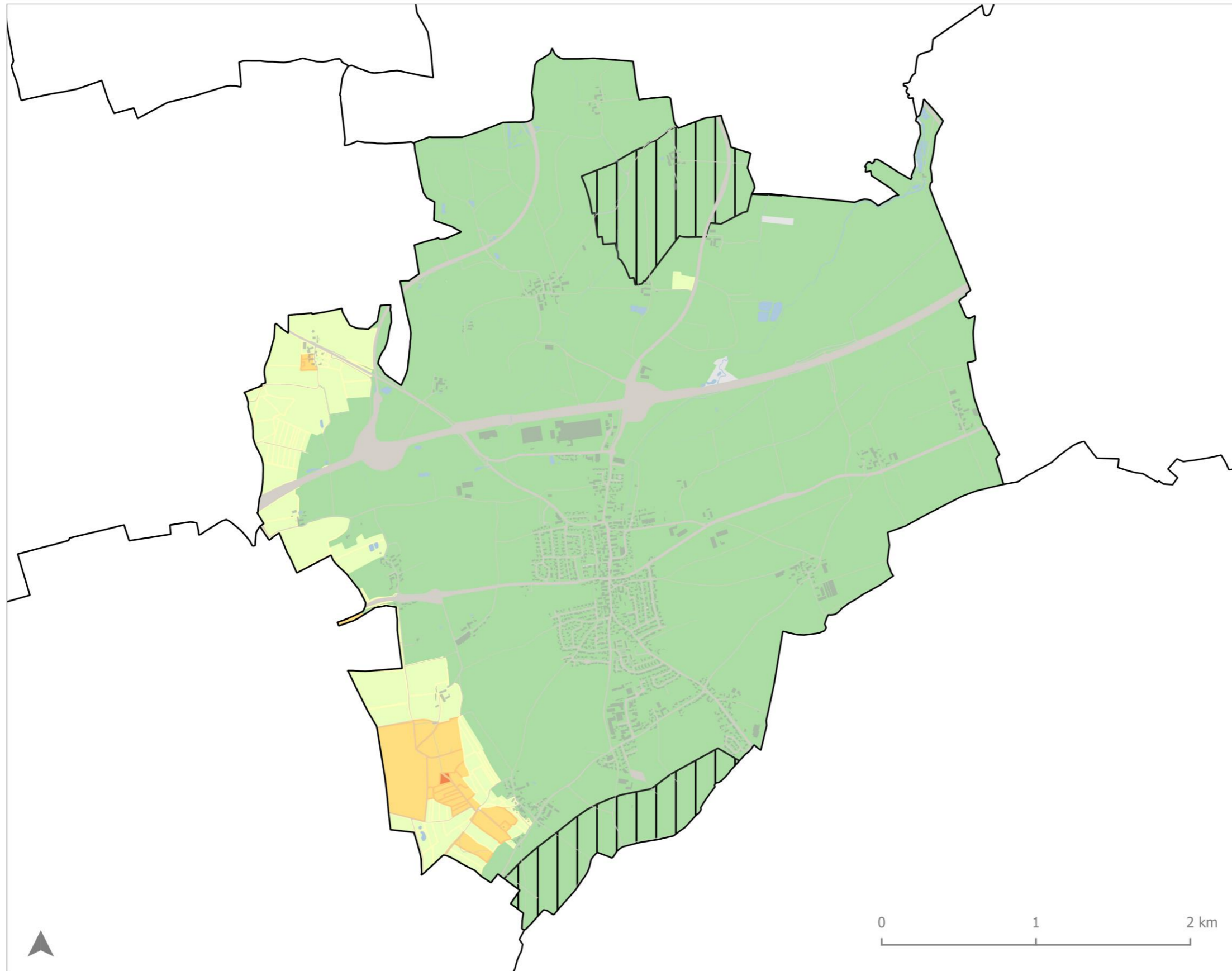
- Potenzialkarte: „Potenzial zur Nutzung von Grundwasserwärmepumpen: Grundwasserflurabstand“
- Potenzialkarte: „Potenzial zur Nutzung von Grundwasserwärmepumpen: Max. Heizleistung in kW“

### Ansprechpartner

- Energieagentur Ebersberg-München  
info@ea-ebe-m.de  
(Beratung)
- ENIANO GmbH  
info@eniano.com  
(digitale Energieplanung)

# Potenzial zur Nutzung von Grundwasserwärmepumpen: Grundwasserflurabstand

Anzing



## Legende

Administrative Grenzen

Landkreisgrenze

Gemeindegrenze

Infrastruktur/Landnutzung

Schienenwege

Gebäude

Verkehrsflächen

Gewässer

Trinkwasserschutzgebiet

Grundwasser Flurabstand in m

< 15

15 - 30

30 - 40

40 - 60

> 60

technische Voraussetzung für Grundwasserwärmepumpen nicht gegeben

## Karteninhalt

Die Karte stellt den Flurabstand je Flurstück dar. Mit steigendem Abstand zwischen Erdoberfläche und Grundwasseroberfläche nimmt die Wirtschaftlichkeit von Grundwasserwärmepumpen ab. Ab einem Flurabstand von etwa 30 m ist ein wirtschaftlicher Betrieb aufgrund der großen Förderhöhe, i.d.R. nur noch für große Anlagen (bei Zusammenschluss mehrerer Wärmeabnehmer) möglich.

## Weitere Hinweise

Die Datengrundlagen für die Flurabstandskarte wurden durch den Lehrstuhl für Hydrogeologie der Technischen Universität München erarbeitet und bereitgestellt.



Gefördert durch



Bayerisches Staatsministerium für  
Wirtschaft, Landesentwicklung und Energie

Auftraggeber: Landkreis Ebersberg  
Auftragnehmer: Energieagentur Ebersberg-München gGmbH  
ENIANO GmbH  
Projekt: Energienutzungsplan Landkreis Ebersberg

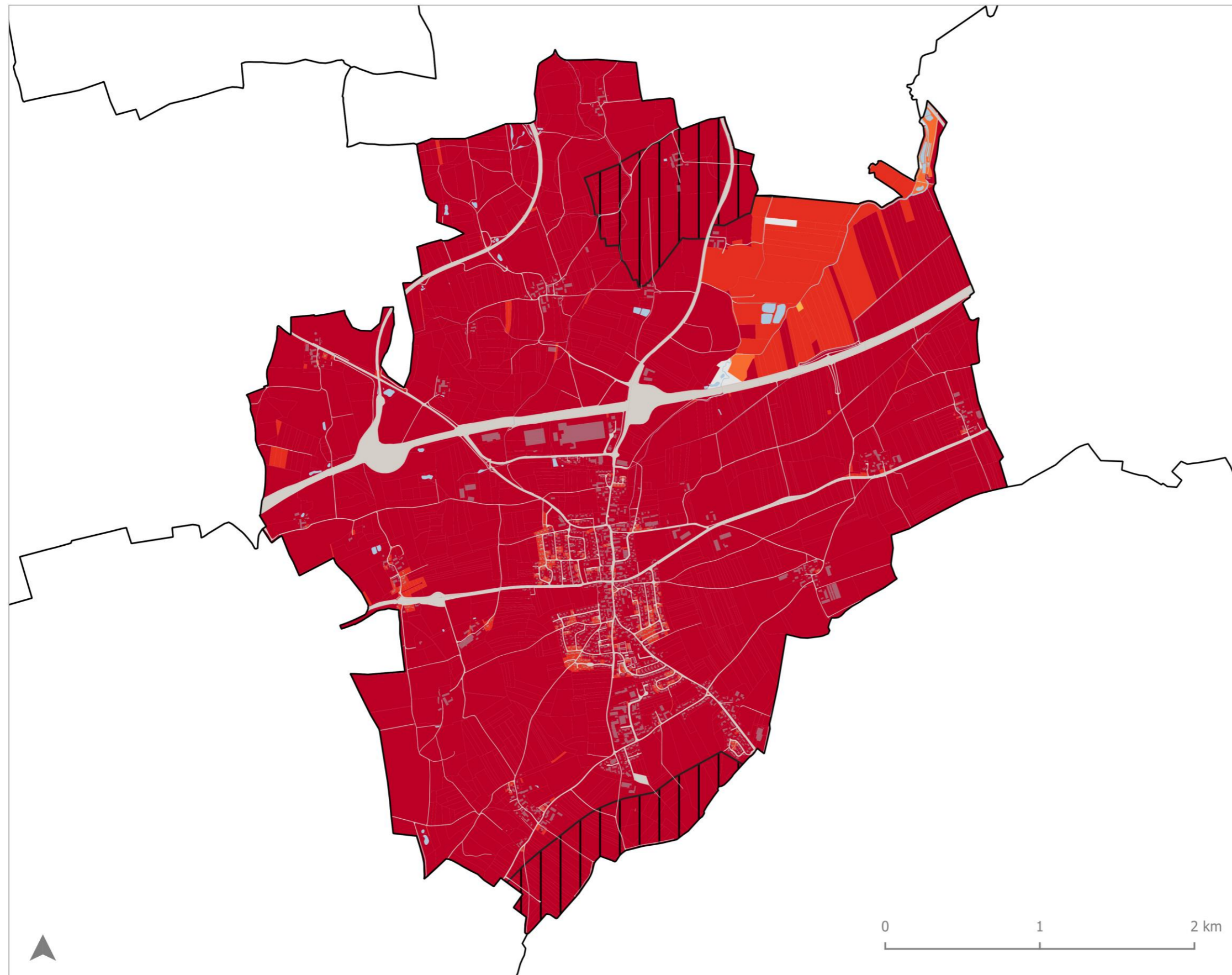
Druckformat: DIN A3  
Geobasisdaten: © Bayerische Vermessungsverwaltung  
Stand: 6.10.2022



ENIANO

# Potenzial zur Nutzung von Grundwasserwärmepumpen: Max. Heizleistung in kW

Anzing



## Legende

Administrative Grenzen

Landkreisgrenze

Gemeindegrenze

Infrastruktur/Landnutzung

Schienenwege

Gebäude

Verkehrsflächen

Gewässer

Ausschlussflächen

Trinkwasserschutzgebiet

technische Voraussetzung für Grundwasserwärmepumpen nicht gegeben

Max. Heizleistungen in kW

5 - 10

10 - 20

20 - 50

50 - 200

> 200

Karteninhalt

Die Karte zeigt die maximal mögliche Heizleistung für Grundwasserwärmepumpen pro Flurstück. Die Heizleistung leitet sich aus der technisch umsetzbaren Grundwasserentnahmemenge auf dem jeweiligen Flurstück ab. Für Einfamilienhäuser werden beispielsweise zwischen 7 und 20 kW benötigt.

Weitere Hinweise

Die Datengrundlagen für die Heizleistungskarte wurden durch den Lehrstuhl für Hydrogeologie der Technischen Universität München erarbeitet und bereitgestellt.



Gefördert durch



Bayerisches Staatsministerium für  
Eaft, Landesentwicklung und Energie

Auftraggeber: Landkreis Ebersberg  
Auftragnehmer: Energieagentur Ebersberg-München gGmbH  
ENIANO GmbH  
Projekt: Energienutzungsplan Landkreis Ebersberg

Druckformat: DIN A3  
Geobasisdaten: © Bayerische Vermessungsverwaltung  
Stand: 6.10.2022



ENIANO